

社会福祉法人 梅香会 2月号

# 梅香会だより

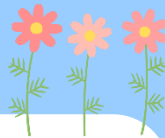
発行日 令和4年2月1日



今月の生け花です。



## 面会制限の再開及びワクチン接種（第3回目）の実施並びに職員の感染対策について



### 《面会について》

常日頃より、当法人各施設（矢那梅の香園・いわね潮の香園）の運営等に際しまして、格別なご支援賜り、心より感謝申し上げます。当法人ではこれまでの間、「矢那梅の香園」及び「いわね潮の香園」において、幸いにもご入所者様及び法人職員間において「新型コロナウイルス」感染者は、「ゼロ（感染者無し）」の状況となっております。1月21日より、「まん延防止等重点措置」が適用となり、現在の「オミクロン株」等の感染状況を鑑みて、再度ご面会の「制限」を実施させて頂きますのでご理解の程、お願い申し上げます。面会につきましては、引き続き、パソコンやスマートフォン等を用いた「WEB面会」についてはこれからも継続して参りますので、ご活用頂けましたら幸いです。

### 《ワクチン接種について》

1月21日より、「重城明男」医師及び「重城敬子」医師による「ワクチン接種（第3回目）」を入所者様及び職員等に実施いたしました。接種後についても両医師の経過観察が行なわれ副反応等の症状もなく、接種者も安心して無事終えることができました。尚、ワクチン接種については2月上旬に終了する見込となっております。



### 《当法人職員の感染対策について》

- 職員行動の徹底について
  - ・人が集まる場所への出入りの自粛
  - ・不要不急の外出自粛
- 感染予防の徹底について
  - 「検温」の徹底
    - 徹底した「検温（首回り等での検温）」の実施（検温を行った際、記録として残す）
      - ① 出勤前の検温 ⇒ ② 出勤時の検温 ⇒
      - ③ お昼休憩時の検温（概ね11時～13時の間）の実施
    - 上記、①～③において、必ず、1日「3回」検温を実施（記録として残す）
  - 「換気」・「手洗い」・「うがい」・「マスク着用」の徹底
    - ・一業務、一手洗いの徹底（流水で必ず洗い流す ※家庭内でも同様に徹底）
    - ・日々の業務で移動を行う度にも徹底した手洗（流水で洗い流す ※家庭内でも同様に徹底）
    - ・うがいの徹底（出勤時・10:00・12:00・15:00・退勤時）
    - ・こまめな換気を徹底し、更には、10:00 13:00 16:00に全館一斉に10分間
- 全職員へのPCR検査を毎週1回実施



### 新入職員紹介



1：趣味 2：好きな食べ物 3：自分の性格 4：なにか一言

M・S 矢那梅の香園 介護士（令和3年12月21日 入職）  
 1：ウォーキング  
 2：酢の物・ピザ  
 3：社交的  
 4：お世話になります。宜しくお願い致します。



K・A 矢那梅の香園 介護士（令和4年1月1日 入職）  
 1：音楽鑑賞  
 2：麺類  
 3：控えめ  
 4：よろしくお願いします。



A・Y 矢那梅の香園 介護士（令和4年1月11日 入職）  
 1：掃除  
 2：そば  
 3：とにかくお話が大好きです。  
 4：皆さんと笑って楽しく過ごせたらと思っています。

～介護保険って何？（今更ながら再確認）No.43～  
利用料金について

前号に引き続き特別養護老人ホーム矢那梅の香園の利用料金について説明します。今号も加算について説明します。

### 【夜勤職員配置加算Ⅲ口】

①夜勤を行う介護職員又は看護職員の数が、最低基準を1名以上上回っている場合に算定することができます。特別養護老人ホーム矢那梅の香園の場合、72名の定員のため基準となる人数は3名となります。そのため4名以上の配置が必要となります。  
 ※報酬改定により、見守り機器（センサー）等を入所者の15%以上設置し、センサー等の安全有効活用を目的とした委員会の設置と検討会の実施がある場合には、0.9名以上の配置となります。

②上記に加え、看護職員を配置するか喀痰吸引等ができる介護職員を配置すること。喀痰吸引の実施を選択する場合、登録喀痰吸引等事業者であること。当施設は、喀痰吸引等事業者であり、喀痰吸引ができる介護職員の配置をしています。

この条件を満たしていることにより、夜勤職員配置加算Ⅲ口・1日16単位を取得することができ、利用者様から頂いております。

（梅の香園施設長 細田）

### 編集後記



成人を迎えた職員が振袖姿を披露してくれました。華やかな着物を着てとても綺麗で、なんだか眩しく感じました。エネルギー溢れる新成人に利用者様もパワーを貰ったようです。（文責 古泉）



特別養護老人ホーム  
地域密着型特別養護老人ホーム  
ショートステイ

〒292-0812  
千葉県木更津市矢那 3731-2  
TEL：0438-52-3222  
FAX：0438-52-0145



特別養護老人ホーム  
地域密着型特別養護老人ホーム  
ショートステイ・デイサービス  
居宅介護支援事業所

〒292-0003  
千葉県木更津市万石 146-1  
TEL：0438-53-8417  
FAX：0438-53-8418

<http://www.baikokai.or.jp/>

1月12日、明るい1年になりますようにと新年を祝う会を開催しました。美味しいプリンをお供にティータイムを楽しみ、門松や獅子舞と一緒に記念撮影をしました。獅子舞いに喜ばれる姿も見られ、笑顔や笑い声の多い会になり、よい1年になる予感です♡



新年の恒例行事で書初めを行ないました。普段と違う手先の動きに緊張しながら、ご自身が書きたい文字に気持ちを込めて書かれていました。



### お寿司バイキング

お寿司の屋台が登場！新鮮なネタで握ったお寿司を召し上がり喜ばれていました。



### デイサービス

利用者様と職員で製作した作品（2022年の干支、トラ）の前で記念撮影をしました📷今年も一緒に楽しく過ごしていきたいです。よろしくお願いします。



### 地域密着型特養・ショートステイ

1月19日の新年会では、昼食にちらし寿司や茶わん蒸しの祝い膳とノンアルコールのビールや梅酒をご用意しました。とても喜ばれ楽しい会となりました。



### 新年に福を願って、福笑い♪



おやつは練り切りとおせんべい。色とりどりで美味しい♡